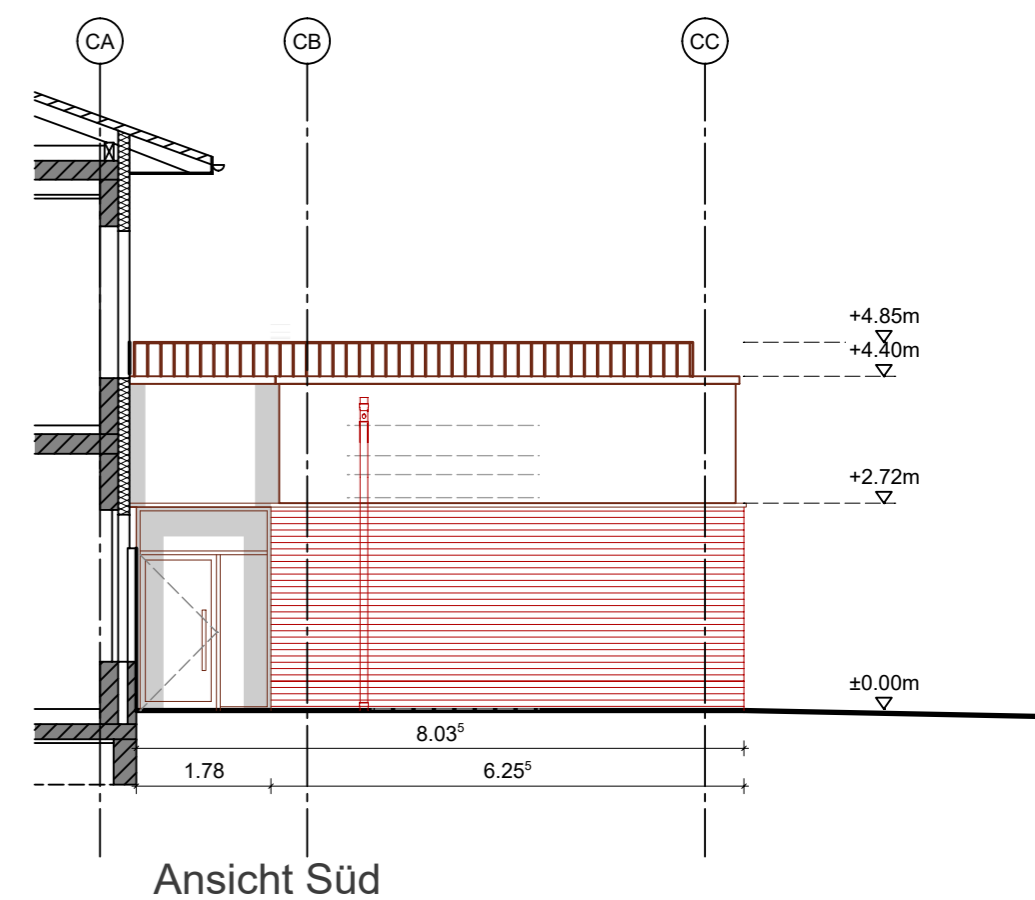
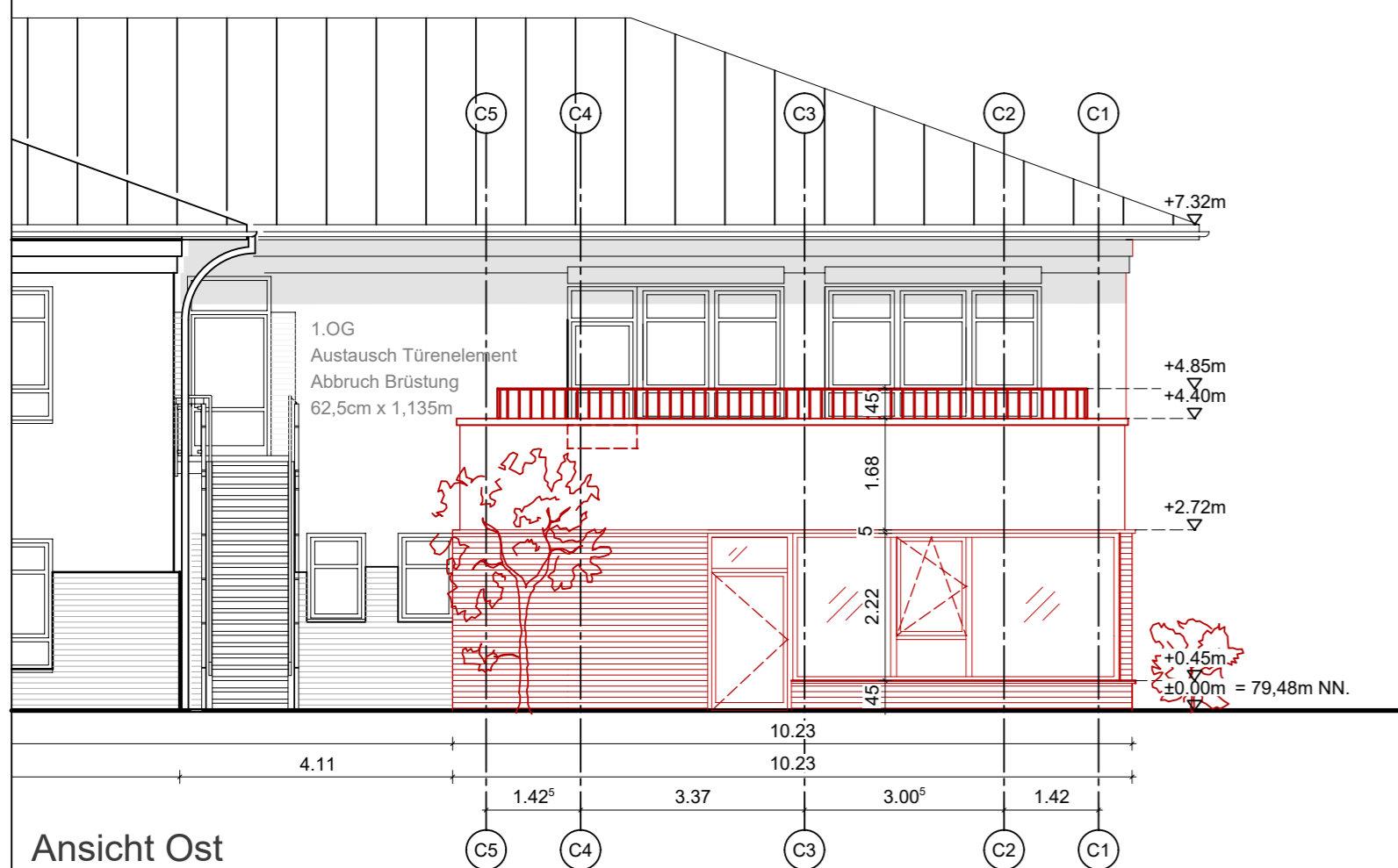


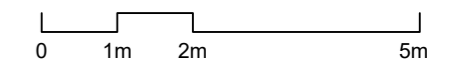
Ansicht Nord



Ansicht Süd



Ansicht Ost



<p>ARCHITEKT hsv architekten hda_PartGmbH Salmhofer Vollmer</p> <p>Hinter Liebfrauen 2a 38100 Braunschweig Fon: 0531 - 13 1 13 Fax: 0531 - 13 1 36</p>	<p>PROJEKT Erweiterung Grundschule Drachenstark Am Mühlenberg 7 31234 Edemissen</p> <p>BAUHERR Gemeinde Edemissen Oelheimer Weg 1 31234 Edemissen</p>	<p>ZEICHNUNG Ansichten Bauteil B</p> <p>Leistungsphase: Genehmigungsplanung Datum: 15.12.2025 Plan-Bez.: 03_Ansichten_BT-B_20251215_V1 Index: V1 Maßstab: 1:100 Blatt-Gr.: 597 x 297 mm gez.: y.go, c.kur</p>
---	---	--

